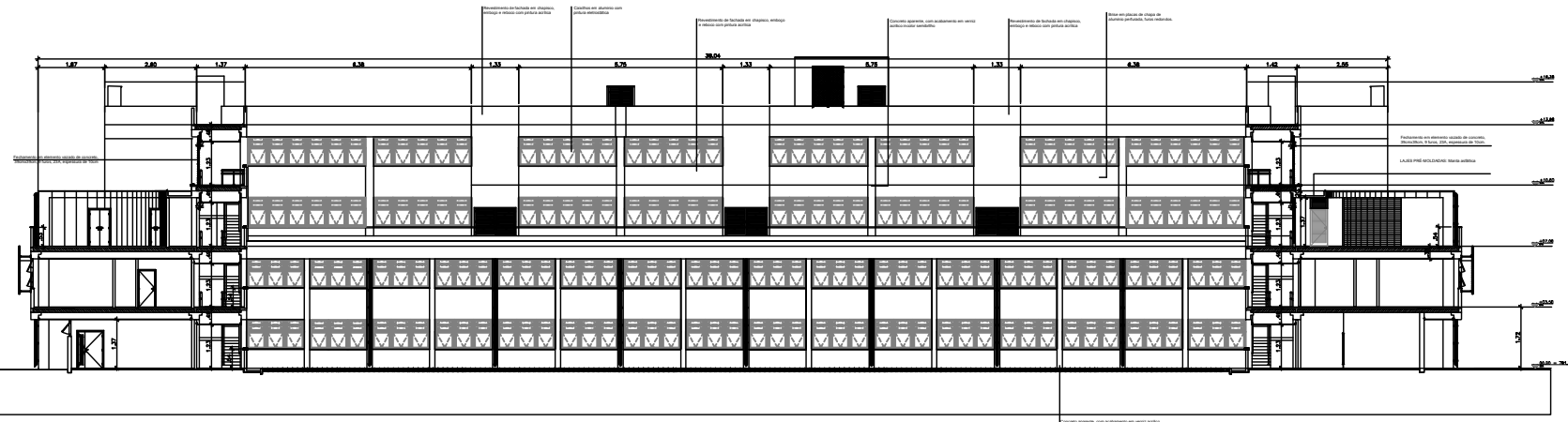
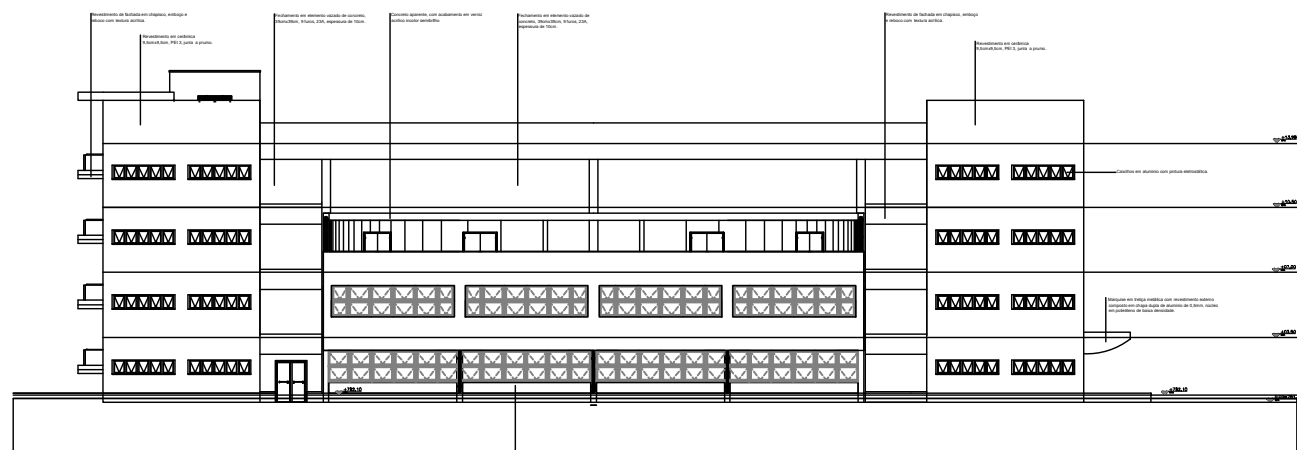


2 UFABC - BLOCO DELTA - PESQUISA
Planta de Cobertura
ESCALA: 1:200



UFABC - BLOCO DELTA - PESQUISA
Corte B-B
ESCALA: 1:200



1 UFABC - BLOCO DELTA - PESQUISA
Elevação 1
ESCALA: 1:200

COMPARTIMENTAÇÃO
VERTICAL
NA FACHADA

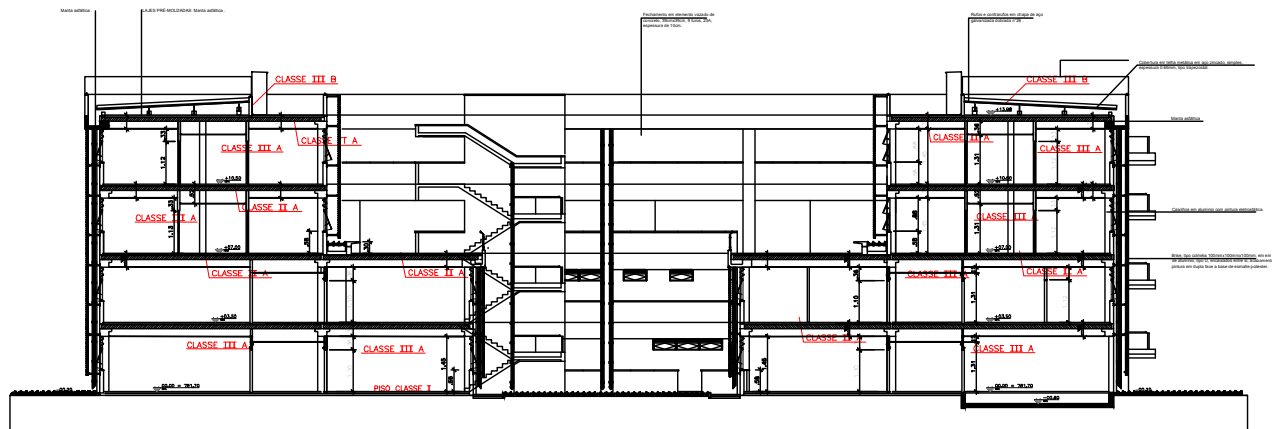
1,2 m (BARRAO)

1,2 m (BARRAO)

1,2 m (BARRAO)

1,2 m (BARRAO)

(Em todos os pavimentos)



5 UFABC - BLOCO DELTA - PESQUISA
Corte Transversal A-A
ESCALA: 1:200

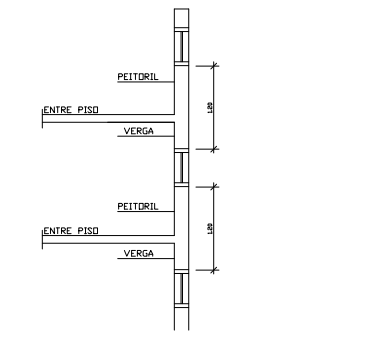
CONTROLE DE MATERIAIS DE ACABAMENTO E REVESTIMENTO (CMAR)	
TEÇO / PISO / REVEST. / QUARTOS / SALAS / COZINHA / WC	CLASSE II A
LAVABO / SANIT. / COF. / AREA SERV. /	CLASSE II
ESCALA / HALL	CLASSE III B
COBERTURA	CLASSE III A
PAREDE / ACABAMENTO	CLASSE III A
REVEST. / QUARTOS / SALAS / COZINHA / WC	CLASSE II A
LAVABO / SANIT. / COF. / AREA SERV. /	CLASSE II A
PAREDE / REVESTIMENTO	CLASSE II A
REVEST. / QUARTOS / SALAS / COZINHA / WC	CLASSE II A
LAVABO / SANIT. / COF. / AREA SERV. /	CLASSE II
PISO	CLASSE II

NOTAS:

- 1 - SINALIZAÇÃO DE EMERGÊNCIA ATENDERÁ IT. 20/11
- 2 - SISTEMA DE ILUMINAÇÃO DE EMERGÊNCIA SERÁ DO TIPO BLOCO AUTÔNOMO C/ AUTONOMIA MÍNIMA 01 (UMA) HORA.
- 3 - HÁVERÁ CONTROLE DE MATERIAIS DE ACABAMENTO E REVESTIMENTO EM TODAS AS ROTAS DE FUGA E SAÍDAS DE EMERGÊNCIA, CONF. IT. 10/11
- 4 - SISTEMA DE ALARME CONTRA INCÊNDIO C/ AUTONOMIA MÍNIMA 01 (UMA) HORA.
- 5 - SAÍDAS DE EMERGÊNCIAS CONFORME IT. 11/11

CLASSIFICAÇÃO DA EDIFICAÇÃO E ÁREAS DE RISCOS QUANTO À OCUPAÇÃO			
GRUPO	OCUPAÇÃO	DIVISÃO	DESCRIÇÃO
E-1	ESCOLA	E-1	ESCOLA
RISCO BAIXO = 300 MJ / m²			

DET. ABA ENTRE PISOS E A DISTÂNCIA VERGA PETORIL, CONFORME IT. 09/04



FOLHA

14/23

Escala: 1:200

PROPRIETÁRIO

RESPONSÁVEL TÉCNICO

PROJETO TÉCNICO DE SEGURANÇA CONTRA INCÊNDIO

Cortes

Local: RODOVIA ANCHIETA, KM 17, São Bernardo do Campo / SP
Proprietário: FUNDAÇÃO UNIVERSIDADE FEDERAL DO ABC
Responsável pelo uso: FUNDAÇÃO UNIVERSIDADE FEDERAL DO ABC
Responsável Técnico: Arnaldo Ramoska Crea: 0601571324

Bloco Delta - Cortes

Desenho: Amanda Lopes

SUBSTITUI O PROJETO 821/0569/11 E FAT 221/497/13